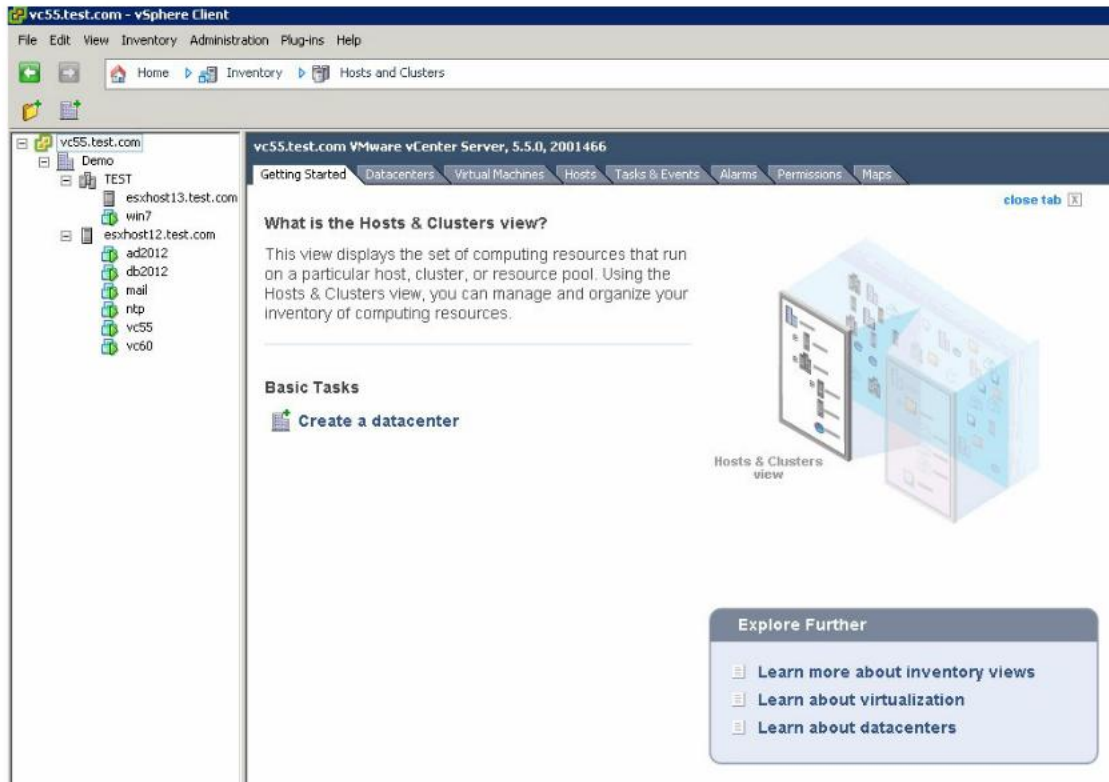
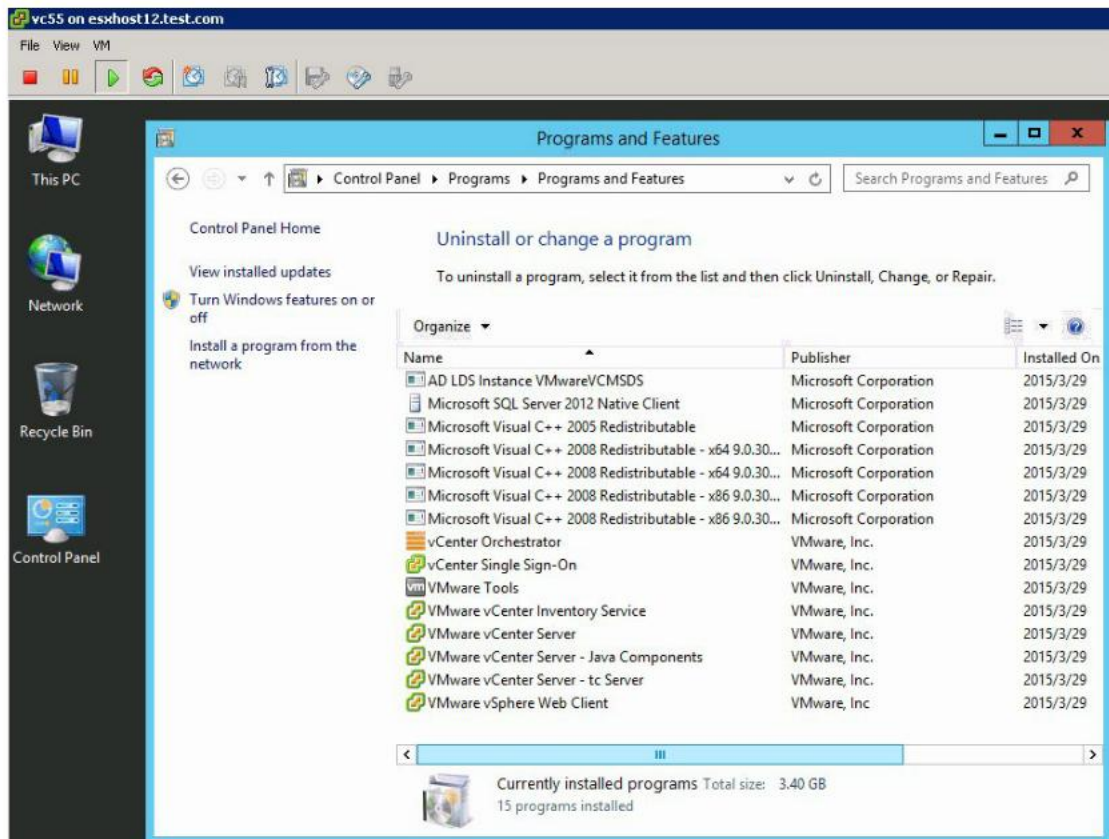


## vCenter 5.5 升级到 vCenter 6.0 with External PSC

### 当前环境



所有 vCenter 组件安装在同一台虚拟机上, 包括 SSO、Web Client、Inventory Service 和 vCenter



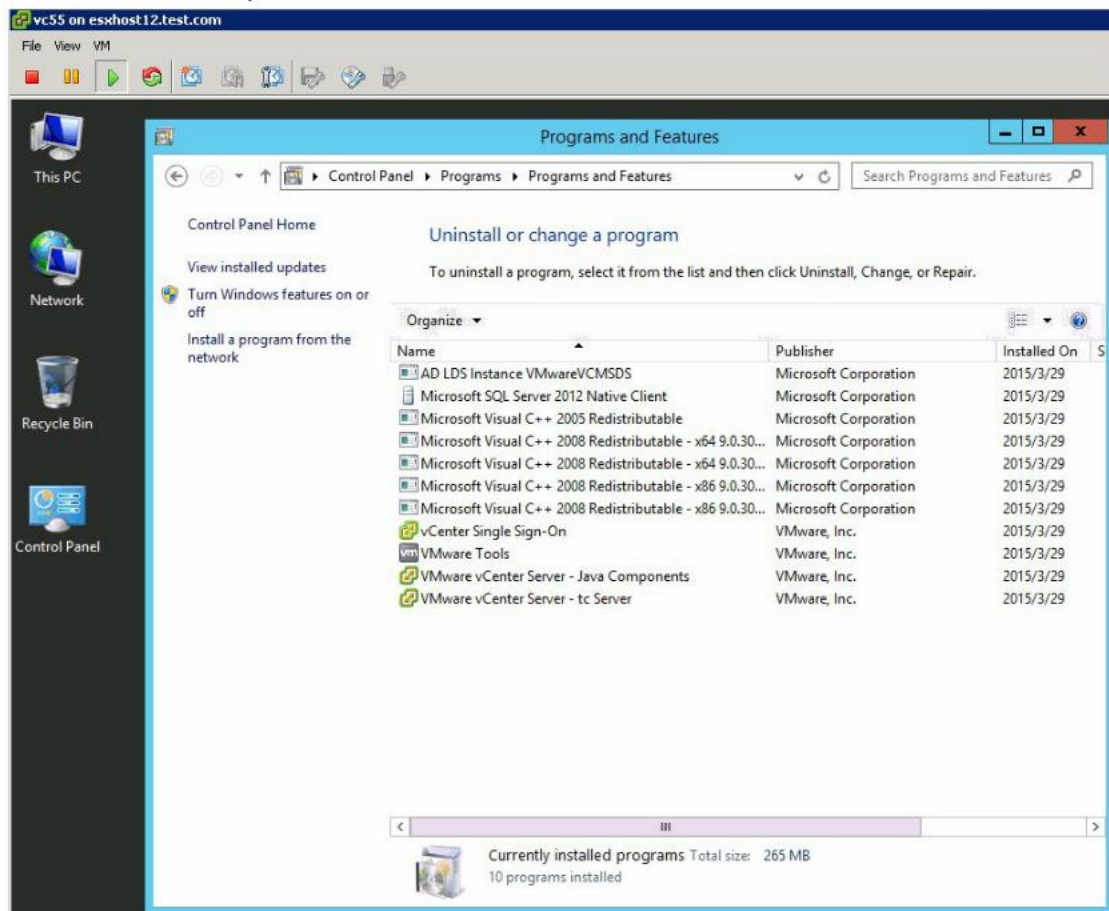
最简单的升级方式是直接在原 vCenter 虚拟机上挂载 vCenter 6.0 安装 ISO，根据屏幕向导进行安装，但是这种升级方式时新的 vCenter 使用 Embedded PSC 模式。对于此模式，如果想使用跨 vCenter 的 vMotion 只能使用 API 方式。如果使用图形 GUI 方式来实现跨 vCenter 的 vMotion 则要使用 External PSC 模式。

本文主要介绍如何升级到 vCenter 6.0 External PSC 模式。事实上，PSC 对应的原 5.5 vCenter 组件就是 SSO（当然还有新增的其它组件）。

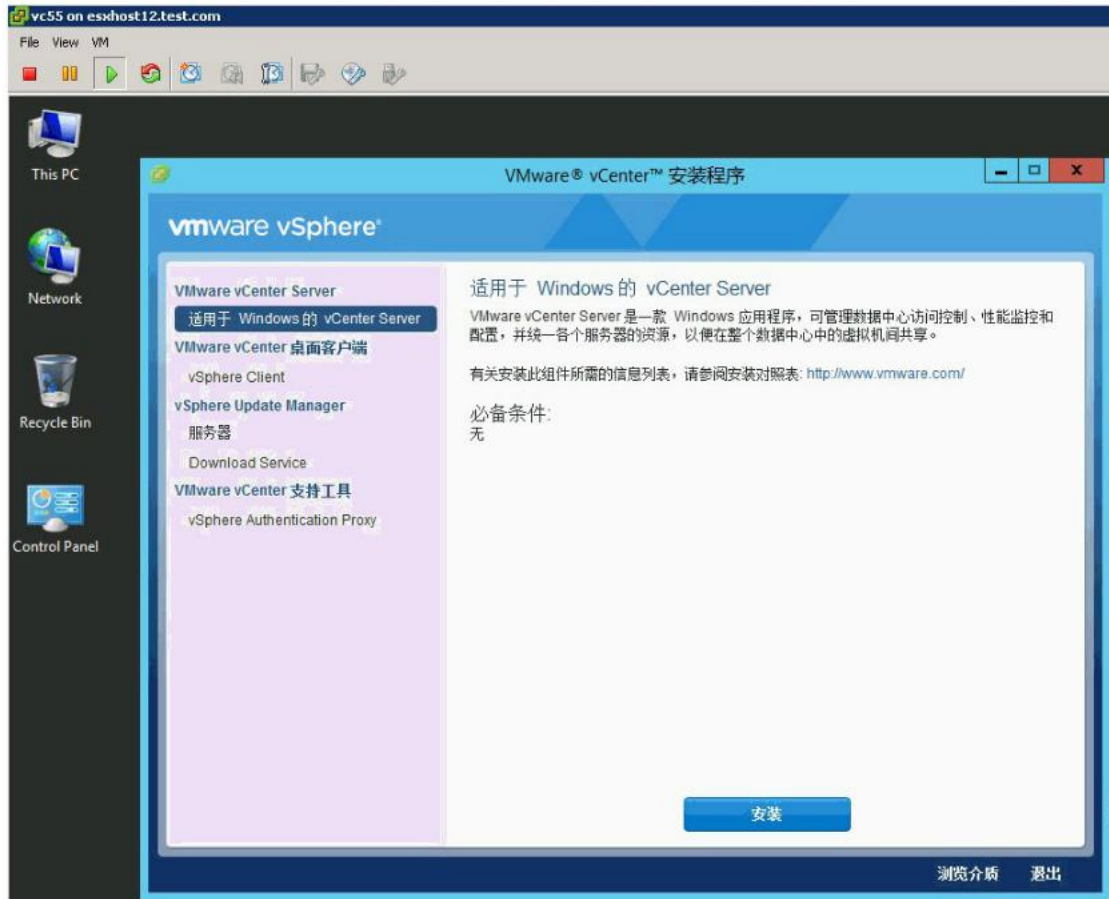
升级步骤：

### 1. 在原 vCenter 系统中卸载除 SSO 的所有其它组件

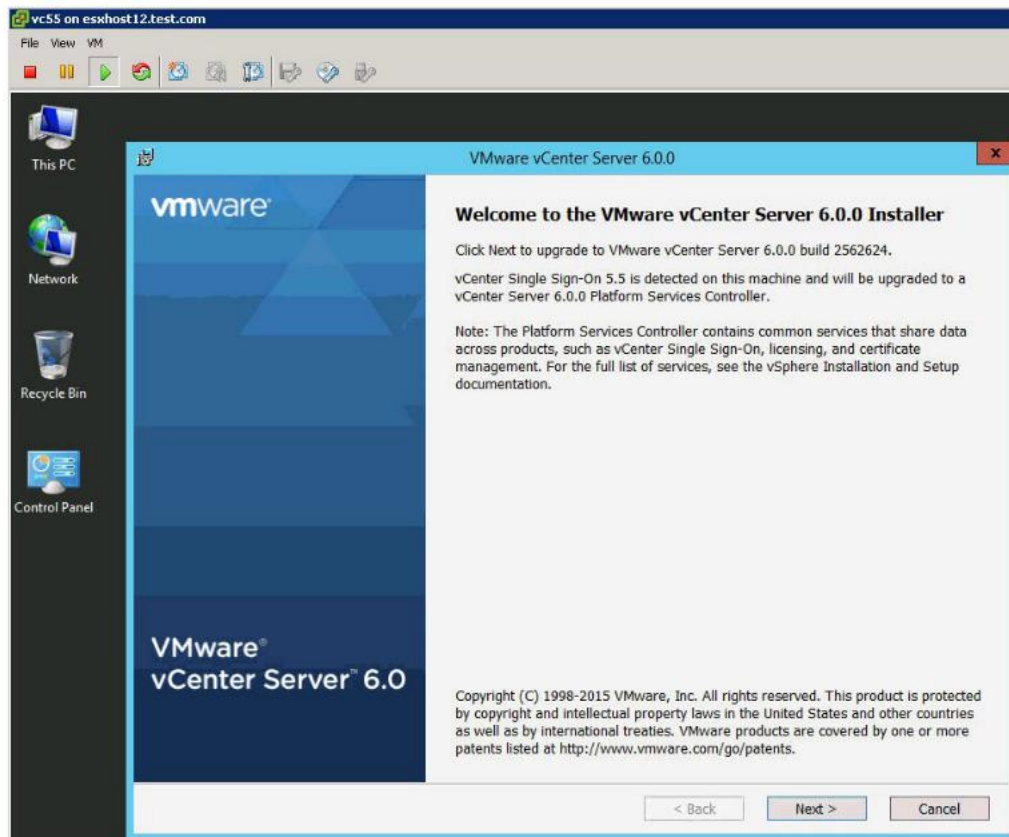
注意卸载的顺序为 vCenter Orchestrator、VMware vCenter Server、VMware vCenter Inventory Service、VMware vSphere Web Client。卸载后如下：



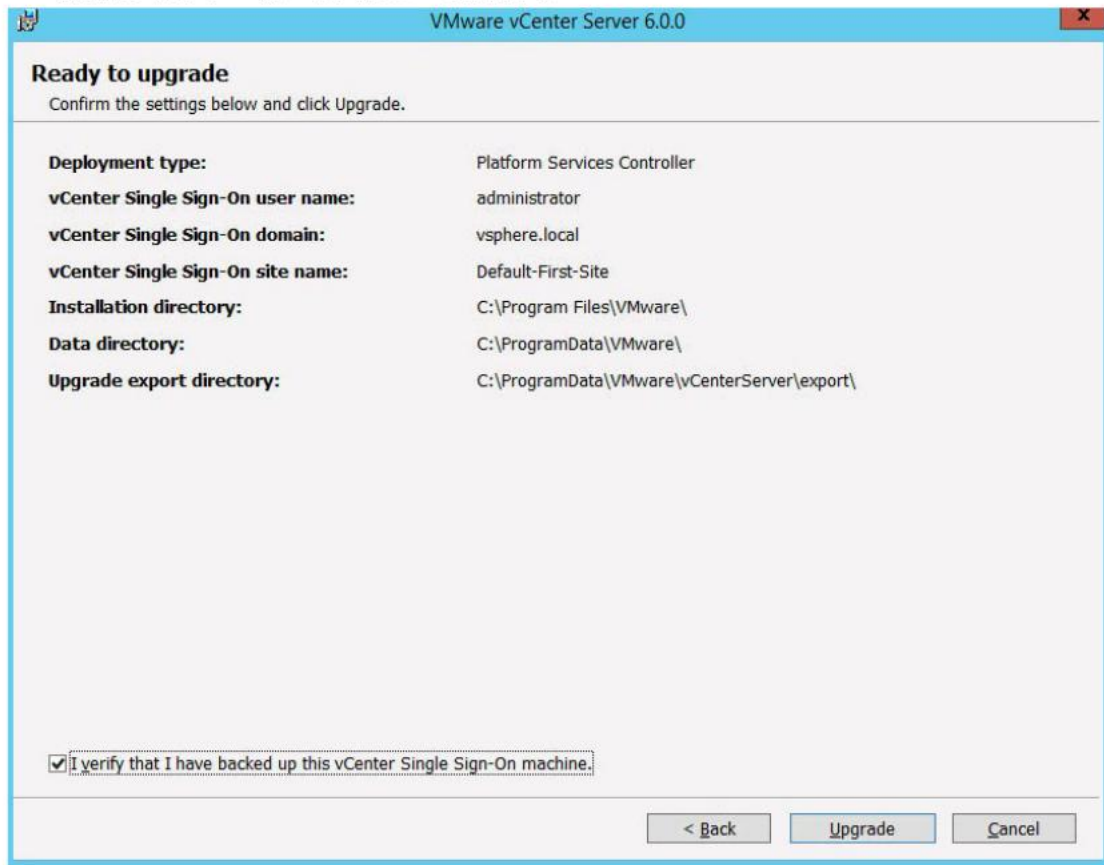
### 2. 卸载完成后，重启系统，再挂载 vCenter 6.0 安装 ISO，点击安装。（点完之后，耐心等待一会才会弹出窗口）



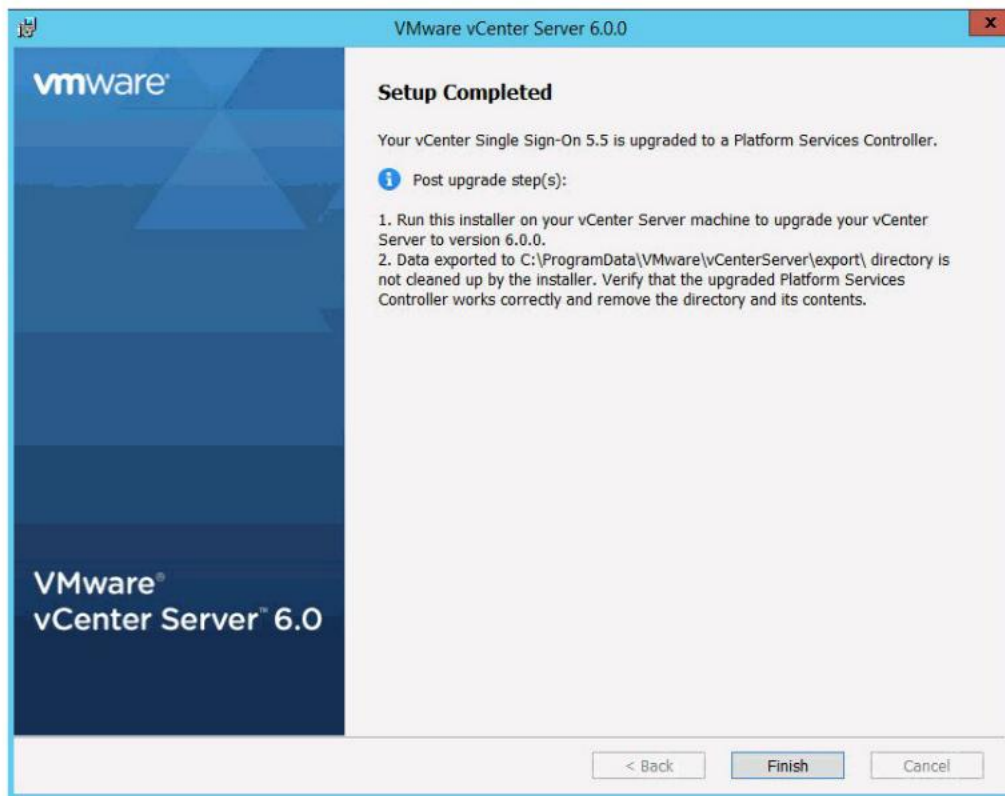
### 3. 系统会自动弹出升级向导



4. 根据屏幕向导，输入相关信息，开始升级

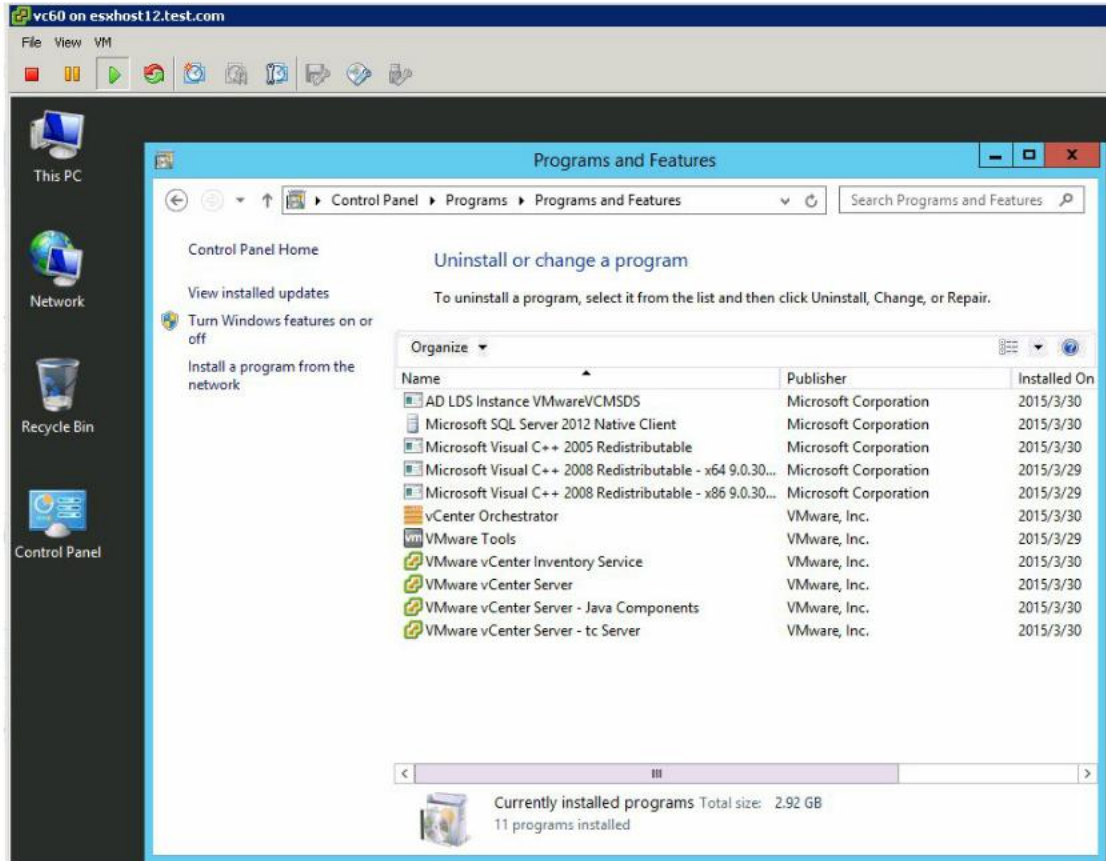


5. 等待一段时间，升级完成。这时，我们就有了 PSC 了。





6. 重新创建一台虚拟机（我这里是 vc60），在这台虚拟机上安装 vCenter 5.5。注意安装顺序：先安装 VMware vCenter Inventory Service，再安装 vCenter，Web Client 就不用安装了。安装过程中，会要求输入 SSO 的 IP 地址或主机名，就选择我们已经升级好的原 vCenter 5.5。vCenter 数据库选择原 vCenter 5.5 的数据库，记住一定要选保留原数据库数据，不能覆盖，否则相关的配置信息就全丢了，安装完成后如图。

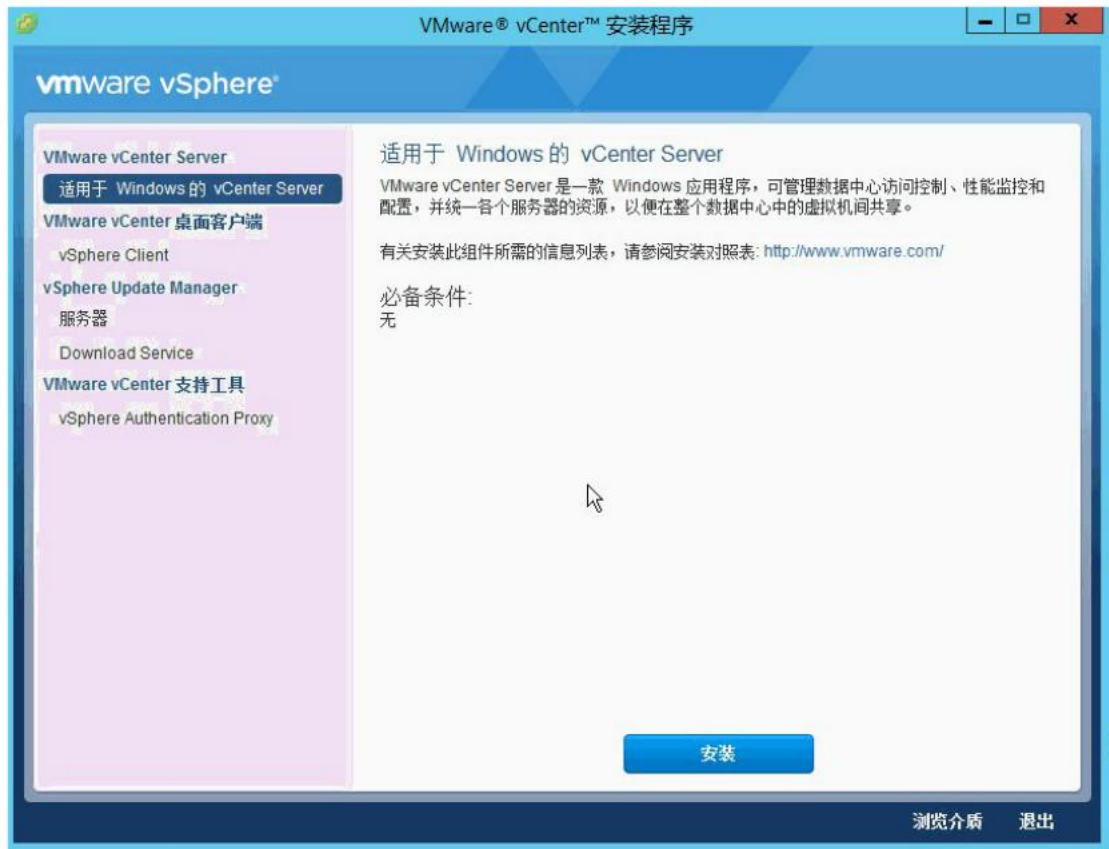


安装完成后，重启一下操作系统，再开始升级到 vCenter 6.0

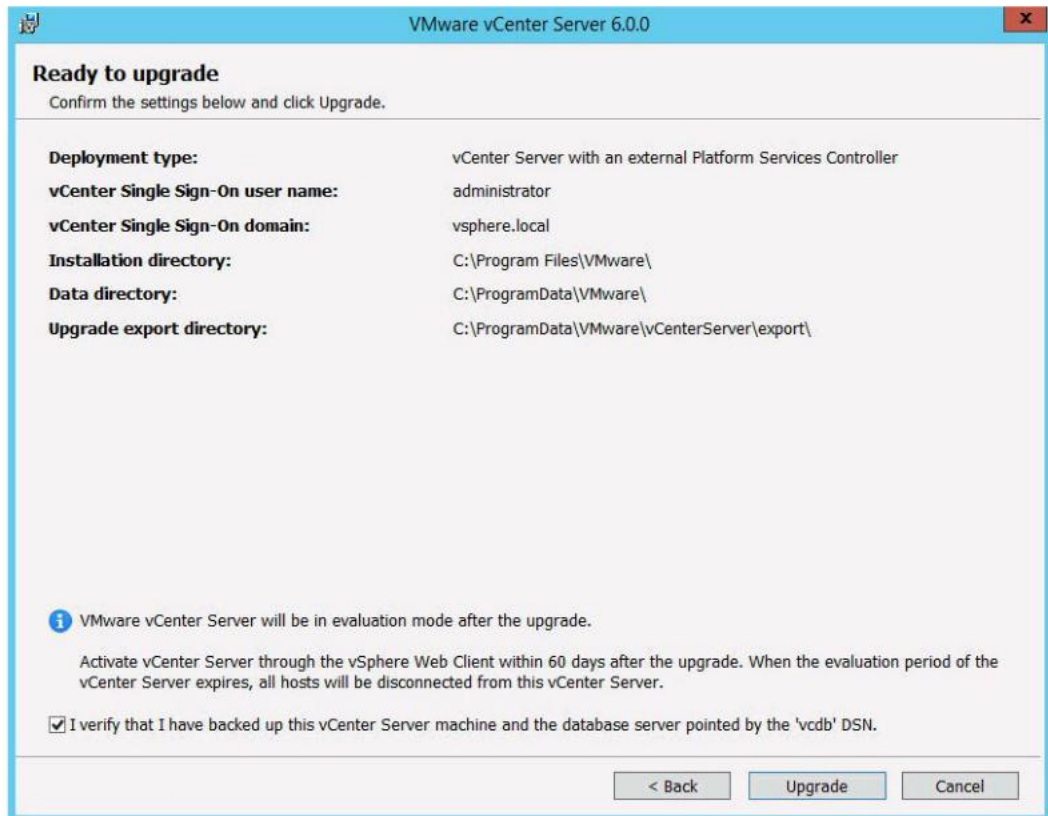
这里可能有同学会想可不可以直接安装 vCenter 6.0，使用现有的 vCenter 5.5 数据库呢？答案是不可以的，因为 6.0 与 5.5 的数据库架构是不同的。所以我们要先装 vCenter 5.5。

简单地说，我们到目前为止所做的一切就是将原 vCenter 5.5 的 SSO 与 vCenter 进行了分离安装，如果你之间就是分开装的，就不需要前面的这些步骤了。

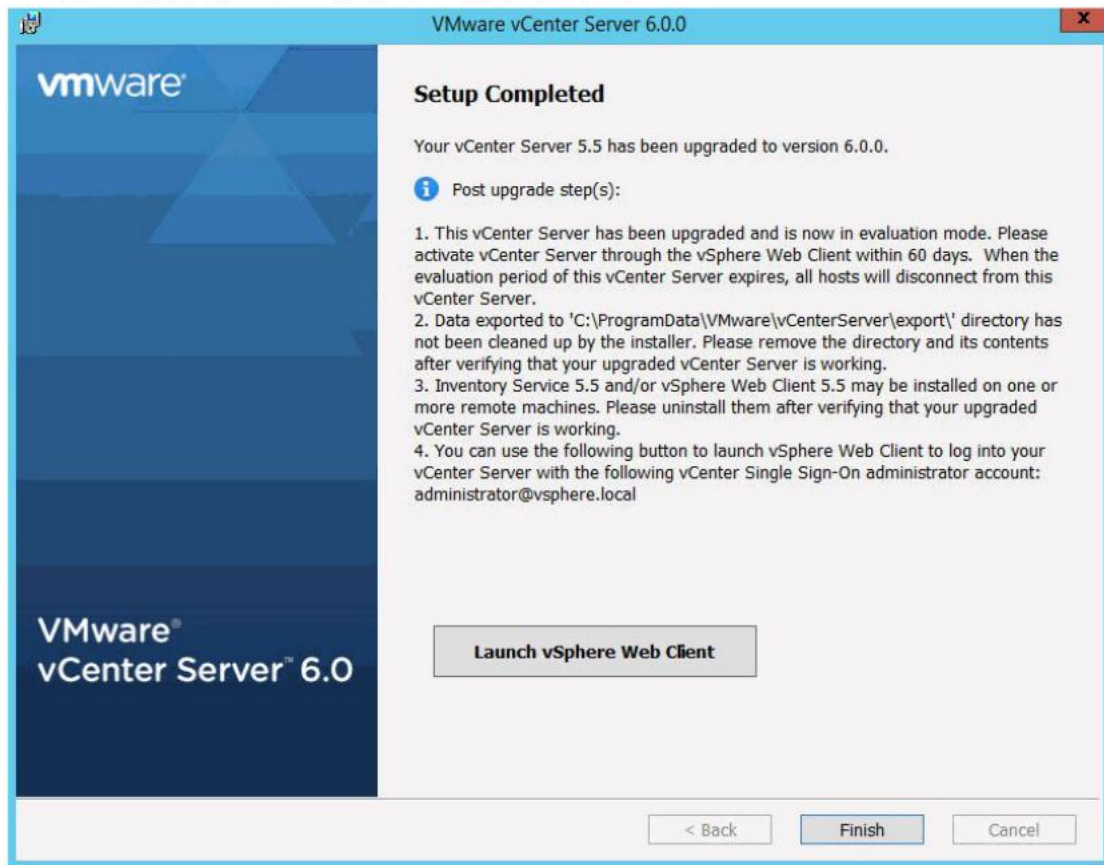
7. 重启系统后，再次挂载 VC6.0 安装 ISO，开始安装



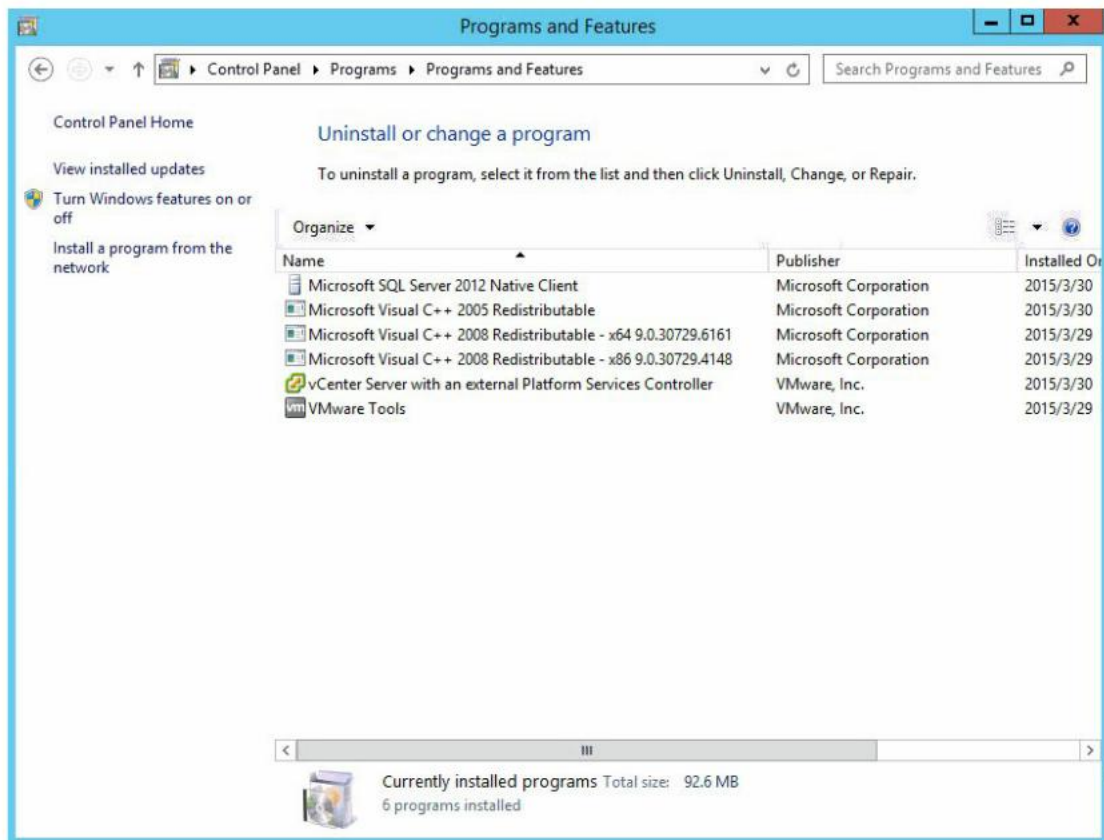
8. 根据屏幕向导，输入相关信息，点击 Upgrade



9. 耐心等待安装完成，（时间巨长，估计约 1 小时）



10. 在虚拟机的程序里检查可以发现 vCenter with External PSC 安装完成



### 11. 登陆 Web Client, 手工连接 Esxi 主机, 升级完成。

