

WD盘安全模式设置

作者: **niotis**

详解:

首先我们要了解: 什么时安全模式, 什么情况下需要设置安全模式。

WD硬盘的安全模式, 即硬盘只运行在电路板模式下, 仅仅电路板开始工作, 而盘体不转, 不工作的情况下才是安全模式。

什么情况下需要设置安全模式: 在硬盘盘体工作不正常, 硬盘读写不能就绪, 模块参数出现混乱时需要进行安全模式读写ROM及加载一些模块。

安全模式设置方法:

台式机3.5寸硬盘设置方法:

SATA硬盘

方法一: 跳线处, 右边三个全插上, 盘不转, 即成功。



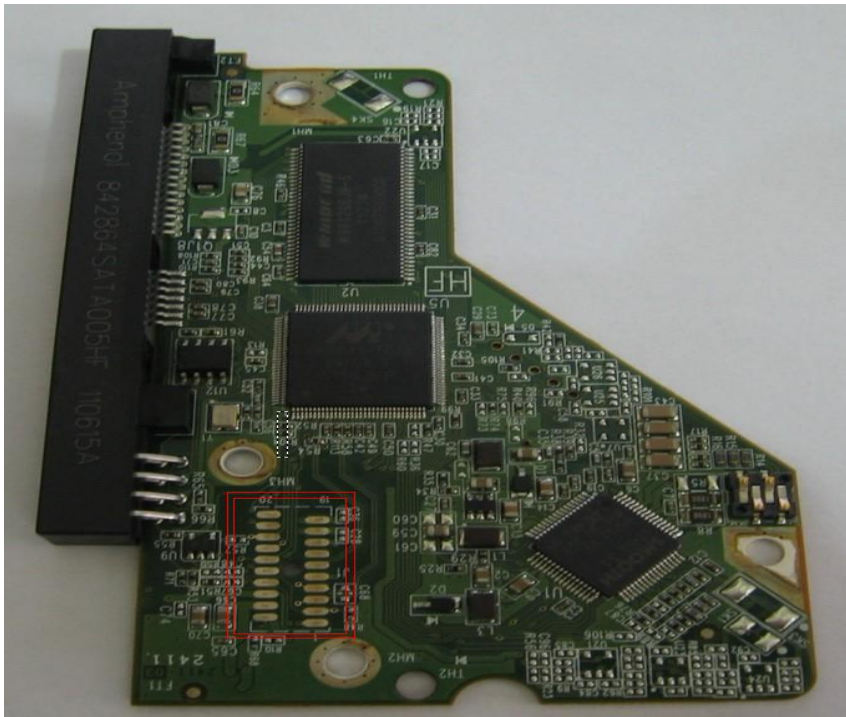
方法二：跳线处，左三个全插上，盘不转，即成功。



方法三：跳线处，四个全插上，盘不转，即成功。



方法四：下图红圈处用透明胶贴住，让盘不读数据，盘体停转即成功。



笔记本2.5寸硬盘安全模式设置方法。

1: 1499 1450

1672等，只需要把如图红圈处螺丝取下，用纸片隔开，始硬盘不读取盘体信息即可。



2: 1692等新盘，如图：E47或E8对地短接，任选一点即可，其实E47对地大多本盘都可用。



以上设置好安全模式后，有几点需要注意的：

- 1、 设置好后，盘体还在转。此时硬盘并不是工作在安全模式下的，需要查看设置方法是否正确，需要断开的地方是否真正断开，跳线连接是否正确。
- 2、 在安全模式设置正确的情况下，硬盘还

是不能就绪，很大可能是硬盘电路板本身故障，需要换板后测试。