

## AAKX 以下清通电时间及通电次数教程：

### 作者：niotis 严禁复制！

第一步，打开软件，点选项>>>端口>>>自定，然后选择你所要清时间的硬盘端口，点确定后返回。再点硬盘类型>>>选硬盘系列（电路板为三角板选 WD——ROYL，电路板为 L 板及老型号硬盘选 WD—MARVELL）。选好硬盘系列后进入硬盘操作菜单。

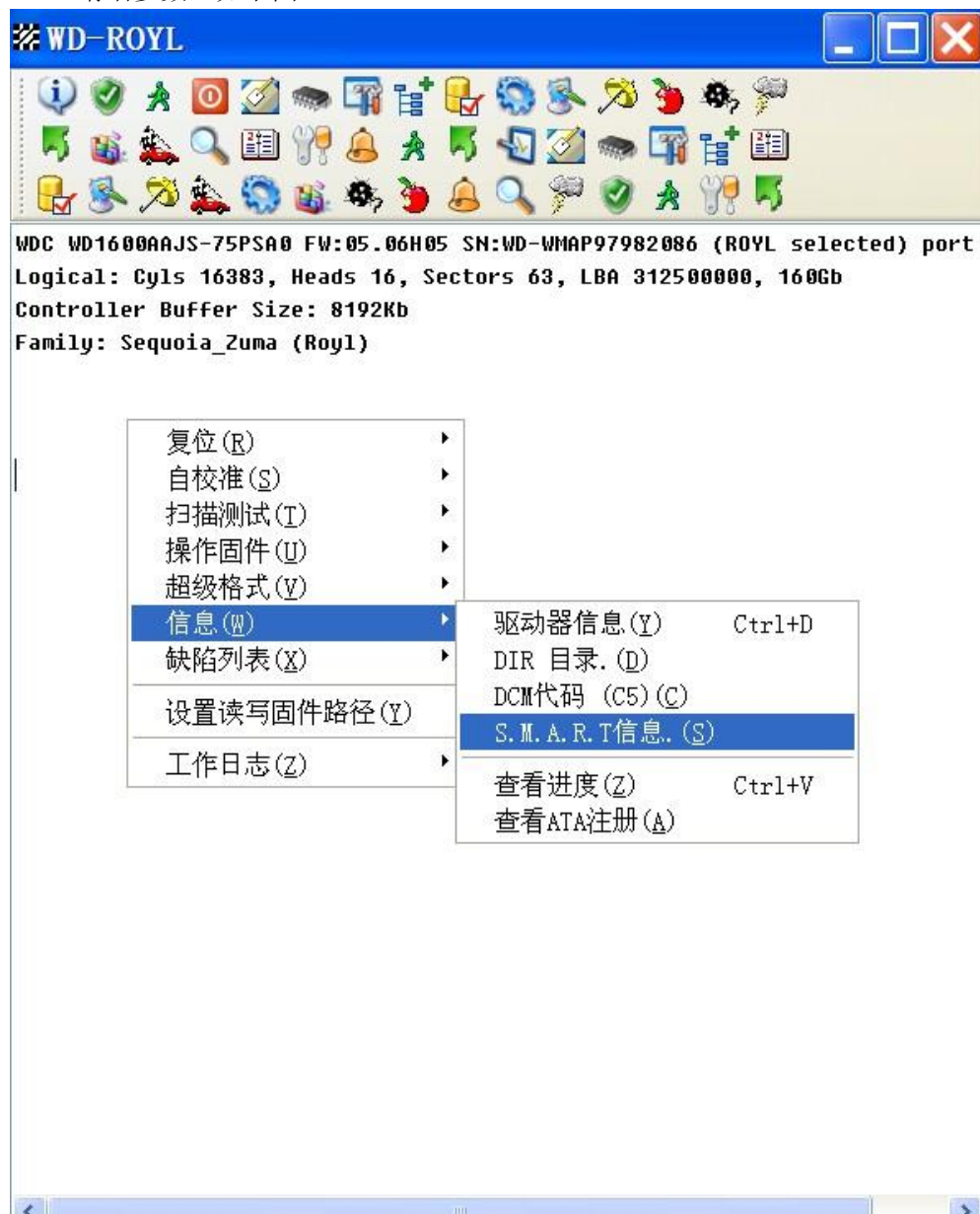
小提示：如果选择正确，进入后会显示硬盘型号大小等参数，下次接其它盘就不用再选端口了，除非你插其它端口。

# NIOTIS 原创

第二步：查看原始信息：

WD 硬盘的通电时间及通电次数保存于硬盘 SMART 模块中，我们要清通电时间，只需要清除 SMART 信息即可：

我们先查看一下原始数据：在空白处点鼠标右键，出现菜单，点信息>>>SMART 信息，出现 SMART 请细参数，如下图 2



S. M. A. R. T. status - GOOD							
ID	名称	值	最差	Tr...	原生	健康	标志
1	读原始错误计数/光学传递函数误差...	200	200	51	0	XXXXXXXXXX	L Pf Pr Er
3	旋转时间	159	149	21	0/0/3033	XXXXXXXXXX	L Pf
4	数量的旋转次数/启动/停止计数	98	98	0	2642	XXXXXXXXXX	Pf C S
5	扇区计数	200	200	140	0/0/0	XXXXXXXXXX	L Pf C S
7	寻找误差率	200	200	51	0	XXXXXXXXXX	Pf Pr Er
9	功率小时计数 (POH)	97	97	0	2874	XXXXXXXXXX	Pf C S
10	旋转重试计数	100	100	51	0	XXXXXXXXXX	Pf C
11	校准重试计数	100	100	51	0	XXXXXXXXXX	Pf C
12	启动/停止计数/电源周期数 (IBM)	98	98	0	2628	XXXXXXXXXX	Pf C S
192	断电缩回计数/紧急收缩周期数 (富...	200	200	0	199	XXXXXXXXXX	Pf C S
193	负载/卸载循环计数 (LUL)	200	200	0	2646	XXXXXXXXXX	Pf C S
194	硬盘温度 (Cur/最大/最小)	108	97	0	0/0/35.5	XXXXXXXXXX	Pf S
196	再分配事件计数	200	200	0	0/0/0	XXXXXXXXXX	Pf C S
197	当前未决的扇区数	196	196	0	119	XXXXXXXXXX	Pf C
198	离线扫描UNC部门	200	200	0	0	XXXXXXXXXX	C
199	UDMA CRC错误计数	200	200	0	60031	XXXXXXXXXX	Pf Pr Er C S
200	写入错误率/计数/多区错误率 (WD...	200	200	51	0	XXXXXXXXXX	Er

由以上图片可以看到4 硬盘启动/停止次数为:2642 次,通电时间9 功率小时计数为 2874, 此盘使用了 2874 小时, 通电 2642 次。

第三步, 清除 SMART:

空白处右键选择: 超级格式>>>清 SMART



至此，WD 通电时间及通电次数清 0 完成。

# NIOTTS 原创